

Einladung zum Landkreis Demenzforum

**Montag, 23. September 2024**

**14:00 – 17:00 Uhr**

Großer Sitzungssaal 1. Stock

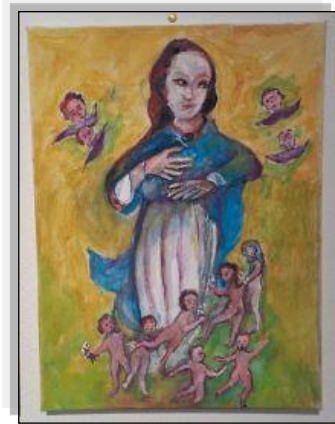
Mähringer Straße 7

95643 Tirschenreuth

Jeder Mensch möchte so lange als möglich in seinem Zuhause leben, sich sicher und geborgen fühlen. Was ist aber, wenn sich eine Situation ergibt, die dieses Vorhaben zu gefährden droht? Gerade bei Demenz, die oft mit Unsicherheiten und Orientierungsstörungen einhergeht, werden Betroffene, ihre Angehörigen und das soziale Umfeld vor große Herausforderungen gestellt. Der Vortrag zeigt anhand individueller Lösungsbeispiele auf, wie die Wohnraumanpassung so unauffällig und behutsam wie möglich erfolgen kann. Die Wohnberatung kann den Alltag oft schon mit kleinen Maßnahmen für alle Beteiligten entspannen und dadurch das „gerne bleiben“ fördern.

### Mein Lieblingsplatz- der Ort an dem ich gerne bin

Wir freuen uns drei großartige Referentinnen gewonnen zu haben, die mit Ihrem Fachwissen und Ihren Projekten den Tag spannend gestalten werden. Es startet Frau Karin Achatz, mit der Vorstellung der gemalten Bilder, Ihres Vaters dem Künstler Emil Schicker und zeigt anhand dieser seine dementielle Entwicklung. Frau Isolde Guba wird Ihr Fachwissen als Zertifizierte Wohnraumberaterin für ältere und behinderte Menschen im Landkreis Tirschenreuth mit Ihnen teilen. Sie wird Beispiele der Wohnungsanpassung aufzeigen, um auch Menschen mit Demenz ein langes Leben im gewohnten Umfeld zu ermöglichen. Abschließend stellt Frau Christina Ponader die Ansätze und Möglichkeiten des *Netzwerkes Inklusion Landkreis Tirschenreuth* vor.



Wir laden Sie, auch im Namen des gastgebenden Landkreises und des Vereines SEGA e.V.,  
sehr herzlich zum kostenfreien

**Landkreis Demenzforum** ein und bitten um Anmeldung bis zum 18.09.2024 beim

**Evangelisches Bildungswerk Oberpfalz**

Martin-Luther-Straße 11

92242 Hirschau

[ebw.oberpfalz@elkb.de](mailto:ebw.oberpfalz@elkb.de)

09622/60799426

**Mit freundlichen Grüßen und wir freuen uns auf Ihre Teilnahme!**